

**Veigel GmbH + Co. KG**  
**Verrenberger Weg 36**  
**DE-74613 Öhringen**  
**Telefon +49-7941-60585-0**  
**info@veigel-automotive.de**

Monteringsanvisning för  
dubbelkommando Typ 2  
Utförande V2S130717  
för körskolebilar  
**Seat Ibiza; Arona Typ: KJ**  
**VW Polo Typ: AW**



1. Skjut tillbaka framstolarna helt.
2. Stäng av tändningen och dra ut nyckeln.
3. Dra ut rattstången helt och ställ uppåt.
4. **På Seat Ibiza och Seat Arona:** Gör markeringar på den främre delen av klädselarna till mittkonsolen med hjälp av de bilagda schablonerna och skär av. Se upp, det finns kablar bakom klädseln! Alternativt kan mittkonsolen demonteras, vilket tar mycket tid.  
**På VW Polo:** Skruva loss sidoklädselarna på mittkonsolen framtill och dra dem utåt. Det går trögt, men de är bara instuckna.
5. Skruva loss luftröret uppe till vänster och ta ut det.



6. Dra ur kontakten ur originalgasmodulen och skruva loss pedalmodulen (nere till vänster 1x torx, pil), lyft nedtill och ta ut nedåt.



upprättad	200717	Namn	Sackmann	kontrollerat	godkänt	K:\19 Einbauanleitung\Doppelbedienungen\Seat\T-Laufwerk\V2S130717-Ibiza u. Polo.doc	Sida n 1/12
ändrad	201017	Namn			Swyter	Version: 2	

7. Borra ett hål vid gaspedalen som på bilden med  $\varnothing$  5,5 mm borrh och försänk så djupt med 90°-försänkare, att den försänkta skruven är helt försänkt upptill. Placera Gasmedbringare från höger i pedalarmen och skruva fast med försänkt skruv M5 x 10.



8. Dra mattan till vänster i området vid gaspedalen från främre väggen och tunneln och inåt.

9. Ta bort isoleringsmattan till höger om gasmodulfästet och på den vänstra sidan av tunneln.



10. Ta bort ungefär halva tjockleken på isoleringsmattan (nedre pil) under mattan vid tunneln till höger om gaspedalen, så att bulten på gasmedbringaren inte gnider mot mattan senare.

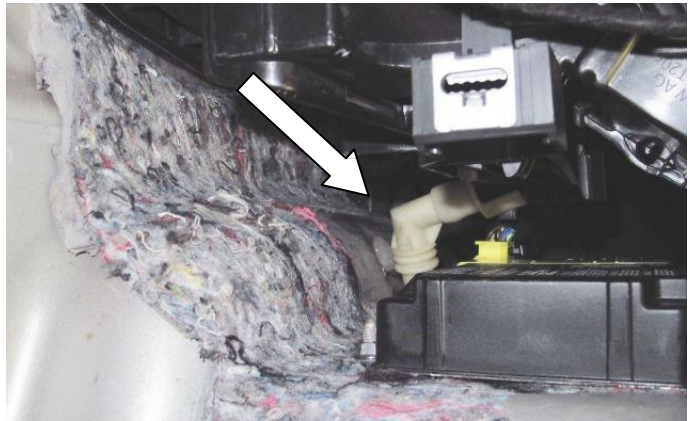
11. Dra en stor bit av golvmattan på passagerarsidan inåt.

12. Skär ut stora delar av isoleringen med frigolitblock och ta ut dem. Efter att dubbelkommandot monterats skärs de till och läggs till största delen tillbaka igen.



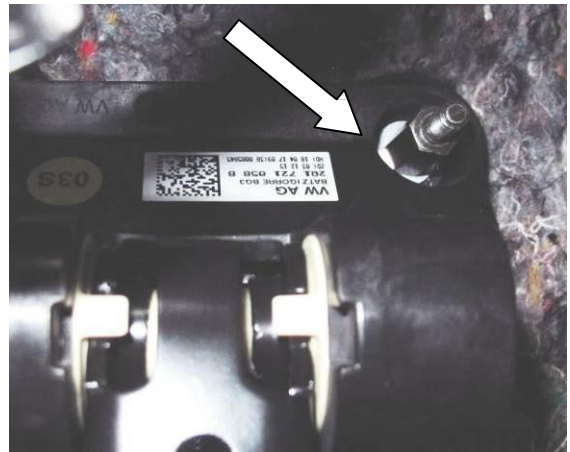
upprättad	200717	Namn	Sackmann	kontrollerat	godkänt	K:\19 Einbauanleitung\Doppelbedienungen\Seat\T-Laufwerk\V2S130717-Ibiza u. Polo.doc	Sid n 2/12
ändrad	201017	Namn			Swyter		

13. Dra av vattenavloppsslangen från höljet till värmeaggregatet och lägg den inne till höger, så att den inte skadas när dubbelkommandot monteras. Alternativt var mycket försiktig när dubbelkommandot skjuts in, så att den inte skadas.



14. Skruva loss den övre vänstra muttern M8 på originalpedalkonsolfästet.

15. Skjut på en tjock bricka 4 på distansbulten och skruva fast bulten M8 x 32.

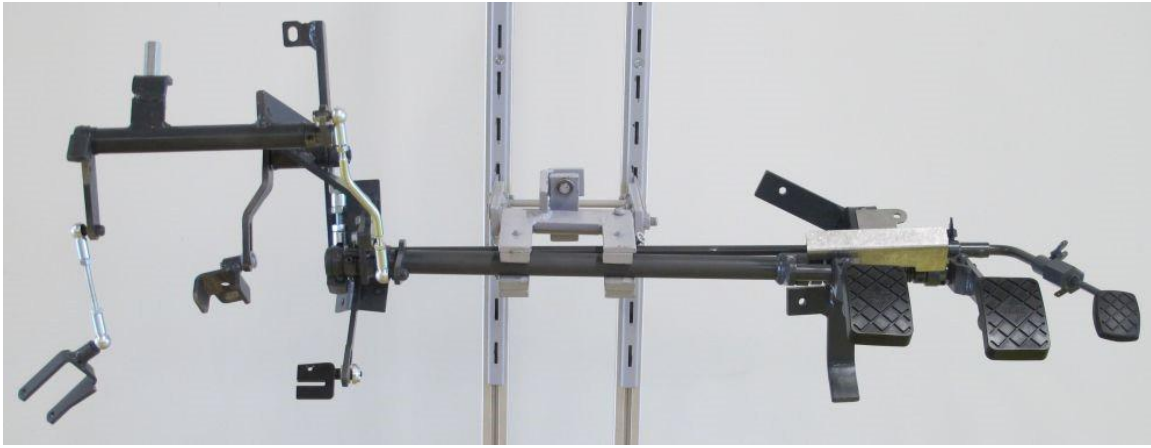


16. Skruva loss den övre högra muttern M8 på krockstagsfästet (till vänster bredvid röret till luftrörsfästet).

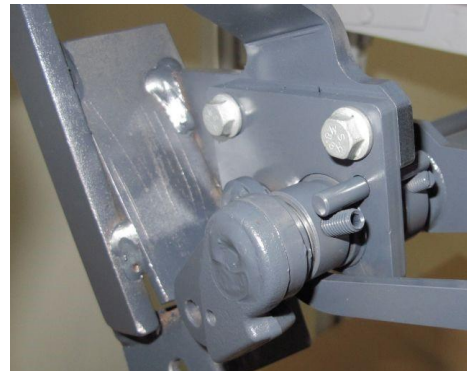
17. Skruva fast den långa muttern M8 x 32 här.



upprättad	200717	Namn	Sackmann	kontrollerat	godkänt	K:\19 Einbauanleitung\Doppelbedienungen\Seat\T-Laufwerk\V2S130717-Ibiza u. Polo.doc	Sida n 3/12
ändrad	201017	Namn			Swyter		



18. Skruva loss det vänstra fästet med kopplings- och bromsöverföringen från det vänstra lagerblocket på dubbelkommandot.



19. Lägg in det vänstra fästet, skjut in det uppe till vänster (innersexkantskruv M8 x 16 med bricka) och uppe till höger (använd den avskruvade M8-muttern här) och skruva åt lätt. Skjut fästet helt nedåt. Det måste ligga an helt mot plåten nedtill till höger. Om krockstaget trycker mot bromsaxeln böjs staget något åt vänster, tills avståndet är ca 1-2 mm.

20. Borra nedtill (pil) med  $\varnothing$  6,5 mm borrh. Observera: Utanpåliggande ledningar!



upprättad	200717	Namn	Sackmann	kontrollerat	godkänt	K:\19 Einbauanleitung\Doppelbedienungen\Seat\T-Laufwerk\V2S130717-Ibiza u. Polo.doc	Sid n 4/12
ändrad	201017	Namn			Swyter		

21. Ta ut fästet igen.

22. Borra upp hålet nedtill till  $\varnothing 9$  mm och skruva i en sluten karosserimutter M6.



23. Lägg tillbaka det vänstra fästet och skruva fast. Skruva fast nedtill med M6 x 20 skruv med tandad bricka.

24. Skruva loss det högra fästet från det högra lagerblocket på dubbelkommandot. Lossa körsollärapedalarmarna för kopplingen och bromsen genom att dra tillbaka säkringsarmen och sedan dra åt sidan och till höger för att dra loss dem från kuggarna på axlarna. Muttern på den högra änden på axeln skruvas inte loss.



25. Skjut in mittstycket från vänster till höger mellan tunneln och höljet till värmeaggregatet direkt bakom den främre väggen. Se till att vattenavloppet inte skadas. Kablarna på den högra sidan är ovanför axlarna.



upprättad	200717	Namn	Sackmann	kontrollerat	godkänt	K:\19 Einbauanleitung\Doppelbedienungen\Seat\T-Laufwerk\V2S130717-Ibiza u. Polo.doc	Sida n
ändrad	201017	Namn			Swyter	Version: 2	5/12



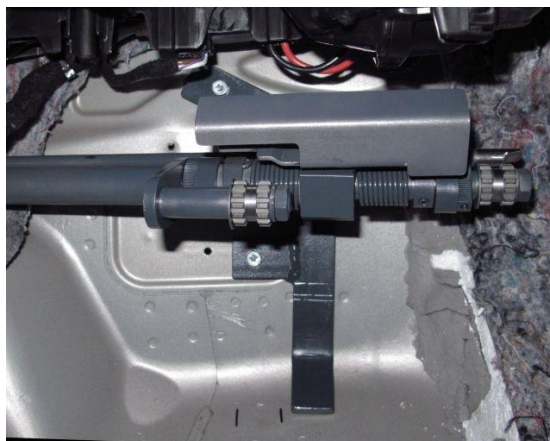
26.Skruva fast det vänstra lagerblocket på mittstycket från vänster på det vänstra fästet.



27.Skruva fast det högra fästet och strömställarplattan uppifrån på det högra lagerblocket.

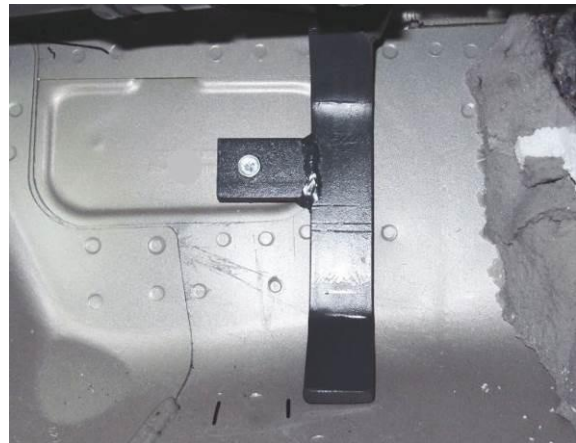


28.Placera fästet nedan och framtill och justera det i sidled, så att axlarna inte utsätts för någon axiell påfrestning.



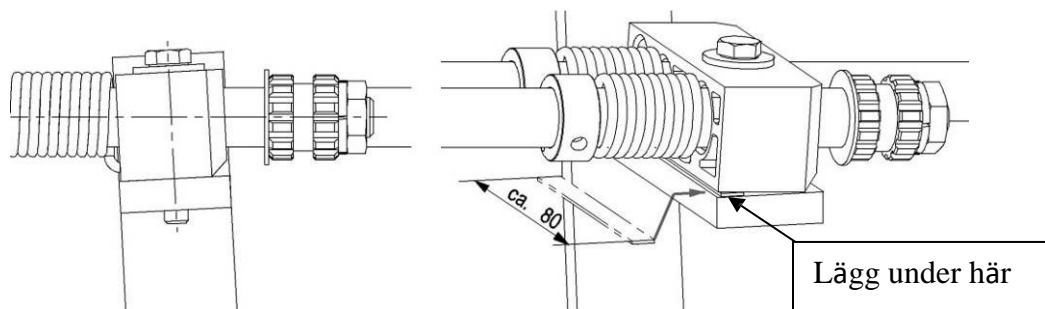
upprättad	200717	Namn	Sackmann	kontrollerat	godkänt	K:\19 Einbauanleitung\Doppelbedienungen\Seat\T-Laufwerk\V2S130717-Ibiza u. Polo.doc	Sid n 6/12
ändrad	201017	Namn			Swyter		

29. Borra upp till vänster och fram till 2 x med  $\varnothing$  6,5 mm borrar och sätt i 2 x M6 x 25.



30. Böj isoleringsmattan i motorutrymmet åt sidan. Förse brickan med tätningsmedel och skjut på den utifrån över skruven. Skruva fast med stoppmuttrar.

31. Sätt på pedalarmarna och körskollärargaspedalen och kontrollera axlarna så att de går lätt, det vill säga de måste enkelt och av sig själva återgå till utgångsläget. Om detta inte skulle vara fallet lossas lagerblocken lite igen och lyfts upp med hjälp av så mycket tunna plåtbitar, att axlarna efter att allt dragits åt går lätt igen. Detta arbete måste göras mycket noggrant, eftersom det annars inte kan garanteras att dubbelkommandot kommer att fungera friktionsfritt.

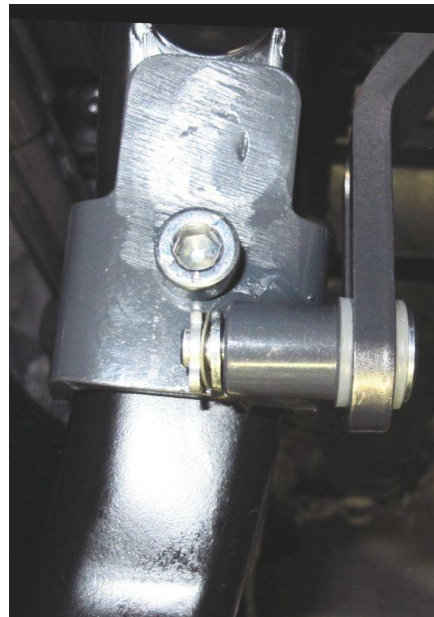


32. Skär ut den demonterade isoleringen i området kring fästet och lägg tillbaka den så gott det går.

upprättad	200717	Namn	Sackmann	kontrollerat	godkänt	K:\19 Einbauanleitung\Doppelbedienungen\Seat\T-Laufwerk\V2S130717-Ibiza u. Polo.doc	Sida n 7/12
ändrad	201017	Namn			Swyter		

33.Lägg tillbaka mattan.

34.Skjut bromsmedbringaren uppifrån över pedalarmen och skjut den så långt, att innersexkantskruven M8 x 20 passar i hålet. Lägg i en liten bricka bakifrån och skruva fast med stoppmutter.



35.Ställ in avståndet i sidled från slitsarmen till hylsan på medbringaren genom att böja slitsarmen i sidled, så att avståndet blir ca 1 mm.



36.Förse medbringarbulten för bromsen med en plastbricka och löprullen och skjut in den från höger till vänster genom slitsarmen. Stick in bulten genom medbringarylsan. Säkra inte med sprint ännu.

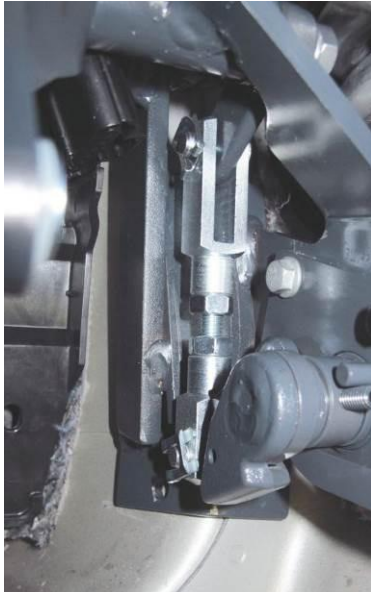
37.Placera bromsskjutstången uppifrån med den långa gaffeln. Bulten sticks in från vänster, säkringen är till höger.



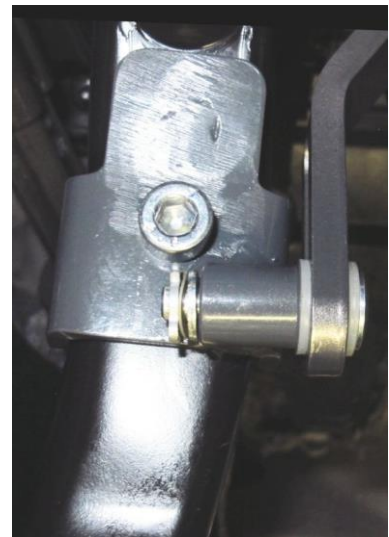
upprättad	200717	Namn	Sackmann	kontrollerat	godkänt	K:\19 Einbauanleitung\Doppelbedienungen\Seat\T-Laufwerk\V2S130717-Ibiza u. Polo.doc	Sida n
ändrad	201017	Namn			Swyter	Version: 2	8/12



38. Ställ in bromsskjutstängen på längden, så att det inte uppstår något spel och ingen påfrestning mellan armarna. För att justera längden och fästa den korta gaffeln på den nedre armen, ta bort bulten från bromsmedbringaren igen och tryck den högra armen för omdirigeringen uppåt. Detta måste eventuellt upprepas några gånger, tills längden passar. Stick in den nedre bulten från höger.



39. Förse bulten till vänster om slitsarmen med en andra plastbricka. Avståndet mellan medbringarghysan och slitsarmen (pil nedan) jämnas ut med en, två eller ingen bricka beroende på mått. Förse den till vänster med en U-bricka eller fjäderbricka och säkra med en sprint. Böj till sprinten! Den här inställningen är viktig, så att det inte uppstår någon påfrestning i sidled och axeln inte kläms.



upprättad	200717	Namn	Sackmann	kontrollerat	godkänt	K:\19 Einbauanleitung\Doppelbedienungen\Seat\T-Laufwerk\V2S130717-Ibiza u. Polo.doc	Sida n 9/12
ändrad	201017	Namn			Swyter		

40. Skjut medbringaren för kopplingen från höger över pedalarmen ca mm ovanför pedalplattan. Kanten på bygeln är nedtill. Skjut medbringaren nedåt så långt som möjligt och kläm fast den. Kontrollera genom att trycka ned kopplingen att den inte ligger an mot givarcyllindern.



41. Placera skjutstången till vänster, parera och säkra. Säkerställ att armen och skjutstången inte ligger an eller gnider mot något. Eventuellt måste krockstaget böjas något åt sidan.

42. Ställ in den högra böjda skjutstången för kopplingen på längden (det måste finnas ett spel på ca 1-2 mm på körskollärrpedalen), häng in den, parera och säkra.



43. Lägg tillbaka golvmattan till vänster på tunneln. Se till att den inte hindrar bromsskjutstången.

44. Placera originalgasmodulen, trä därvid på en plastbricka på bulten på gasmedbringaren och stick in bulten i slitsen på gasaxeln. Skruva fast gasmodulen igen.

45. Sätt på kontakten på gasmodulen. Placera kabeln så att den inte skadas.

46. Eventuella avstånd i sidled mellan slitsarmen och medbringaren på gasen åtgärdas genom att slitsarmarna böjs i sidled. Det får inte finnas någon påfrestning i sidled mellan slitsarmen och medbringaren. Komplettera medbringaren som på bromsen och säkra med en sprint.

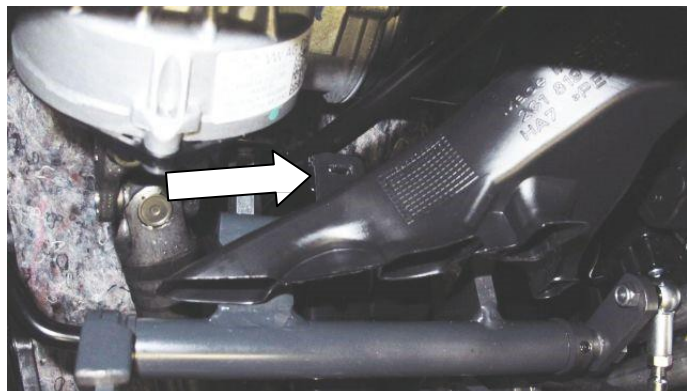
upprättad	200717	Namn	Sackmann	kontrollerat	godkänt	K:\19 Einbauanleitung\Doppelbedienungen\Seat\T-Laufwerk\V2S130717-Ibiza u. Polo.doc	Sidan 10/12
ändrad	201017	Namn			Swyter		



47. Se till att bulten inte gnider mot mattan. Ta bort ännu mer av isoleringen under mattan om det behövs.

48. Placera alla kablar så att de inte kan skadas. 49. Sätt tillbaka vattenavloppsslangen helt.

50. Sätt tillbaka luftröret till vänster igen och skruva fast det.



51. Smörj in alla skarvar och anslutningar till originalpedalerna med olja eller fett. 52. Se till att alla armar och överföringsdelar löper fritt och inte gnider mot eller vidrör något.

53. Anslut kontrollenheten (ej nödvändigt i alla länder) via en mellansäkring till en strömkälla som går att koppla ur med tändningen (klämma 15). Placera på-av-knappen (ingår inte i leveransen) väl synlig för en kontrollant som sitter där bak. Det skall vara lätt att se i vilket läge knappen är. Alla kablar måste läggas så att de inte skaver. Se information om montering och inställning i den bifogade boken under rubriken: ”Anslutning och inställning av kontrollenhet”

54. På Polo: Skär till de demonterade sidoklädslarna på mittkonsolen efter schablonerna och montera tillbaka dem.

55. Kontrollera dubbelkommandots funktioner vid stillastående och vid provfärd. Var än en gång särskilt uppmärksam på att axlarna löper smidigt och att alla armar och överföringselement löper fritt.

upprättad	200717	Namn	Sackmann	kontrollerat	godkänt	K:\19 Einbauanleitung\Doppelbedienungen\Seat\T-Laufwerk\V2S130717-Ibiza u. Polo.doc	Sidan 11/12
ändrad	201017	Namn			Swyter		

56. **Vänligen notera:** Körskollärarens kopplings- och bromspedal kan tas bort från dubbelkommandot genom att man drar i säkringsspaken och samtidigt trycker till höger. Gaspedalen kan tas bort genom att man vrider loss vingskruven och drar den mot kupén. Dra loss den anslutna kabeln. När man **sätter tillbaka** pedalerna så se upp så att pedalerna sätts tillbaka i samma läge som innan, så att pedalerna har tillräckligt spelrum.

57. Vid bortmontering av dubbelkommandot följer man samma procedur fast i omvänd ordning.

58. Om dubbelkommandot monteras in i ett fordon av samma fabrikat och typ måste pedalmedbringarna bytas ut av säkerhetsskäl. Kontrollera och byt i förekommande fall ut slitna delar till dubbelkommandot. Ange härför dubbelkommandots nummer som anges på typskylten.

59. I bifogat paper finns information om handhavande och underhåll av dubbelkommandot: ”Information om underhåll av dubbelkommandot”.

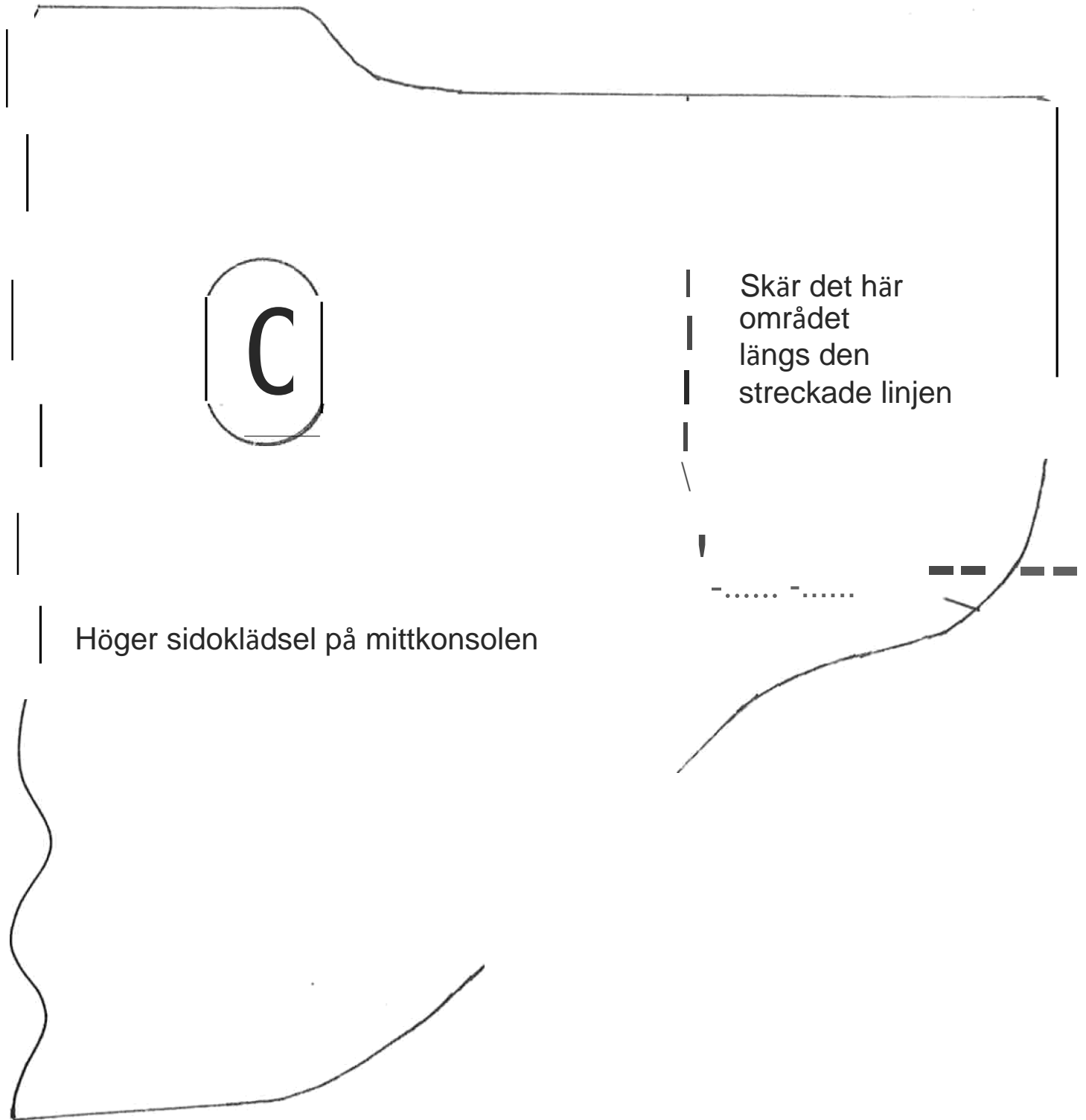


Seat Ibiza och Arona



VW Polo

upprättad	200717	Namn	Sackmann	kontrollerat	godkänt	K:\19 Einbauanleitung\Doppelbedienungen\Seat\T-Laufwerk\V2S130717-Ibiza u. Polo.doc	Sidan 12/12
ändrad	201017	Namn			Swyter	Version: 2	



Skär det här  
området  
längs den  
streckade linjen

Höger sidoklädsel på mittkonsolen

$\leq -1 (l) (l)$   
 $e^N_{\leq C} \text{mCD} \text{CMD}$

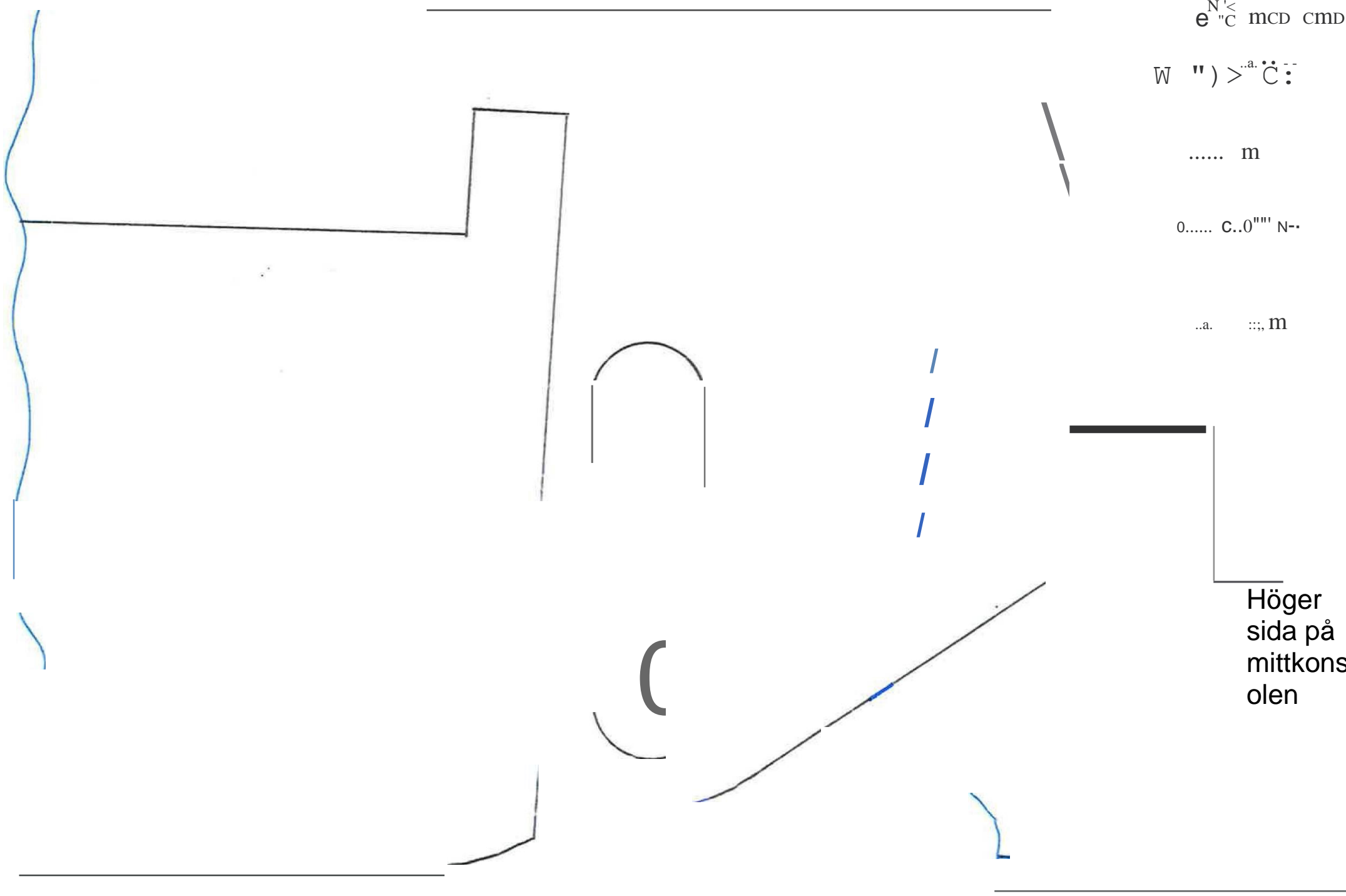
$W \text{ "}) > \dots \ddot{C} \text{ :}$

..... m

0..... C..0'''' N-

..a. ...; m

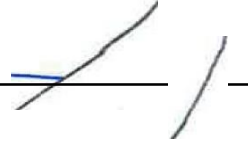
Höger  
sida på  
mittkons  
olen



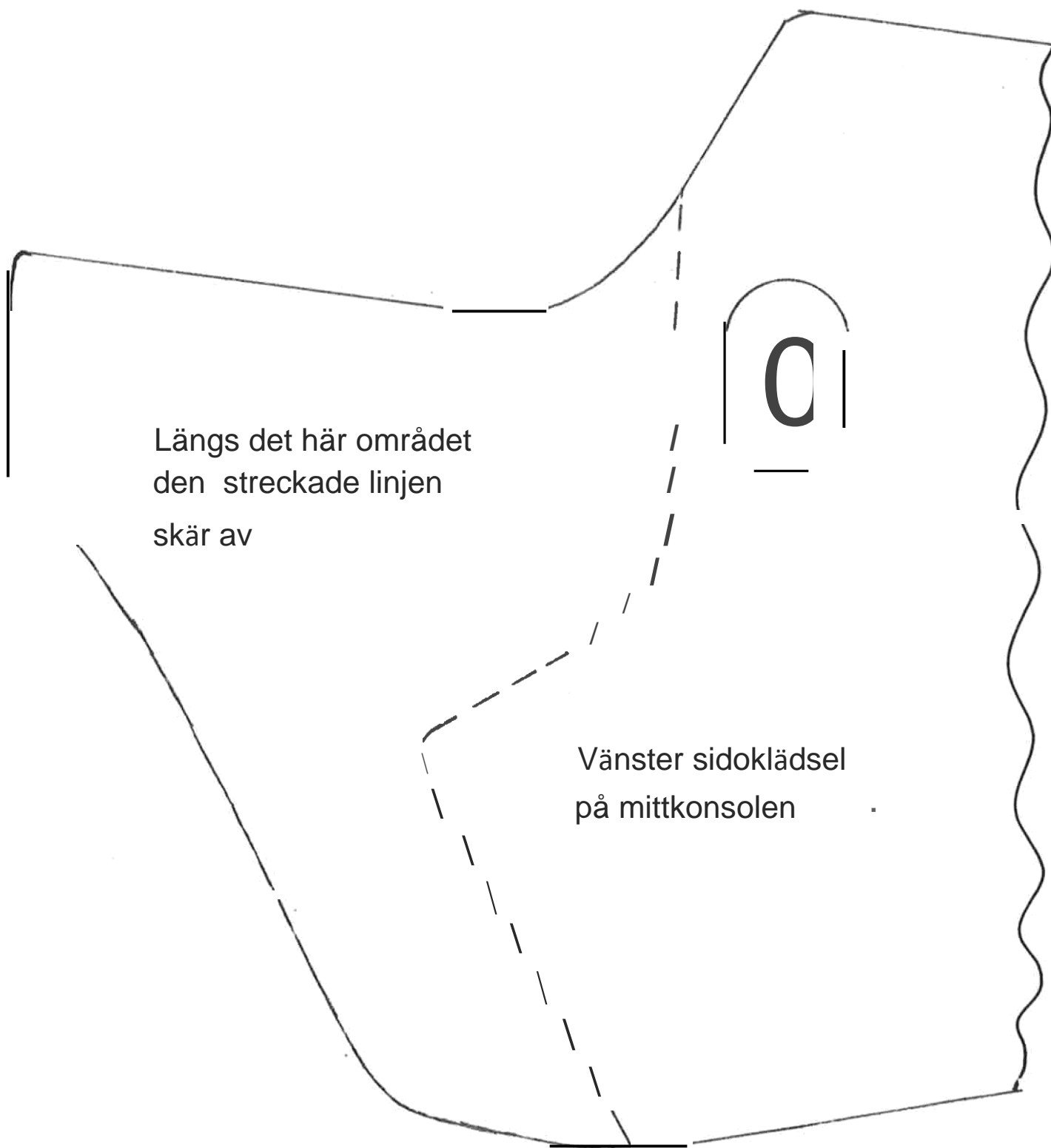
/ Skär denna del längs den streckade linjen.

/ Observera:

! där bakom finns  
det kablar!



VW Polo  
Typ: AW  
V2513071  
7



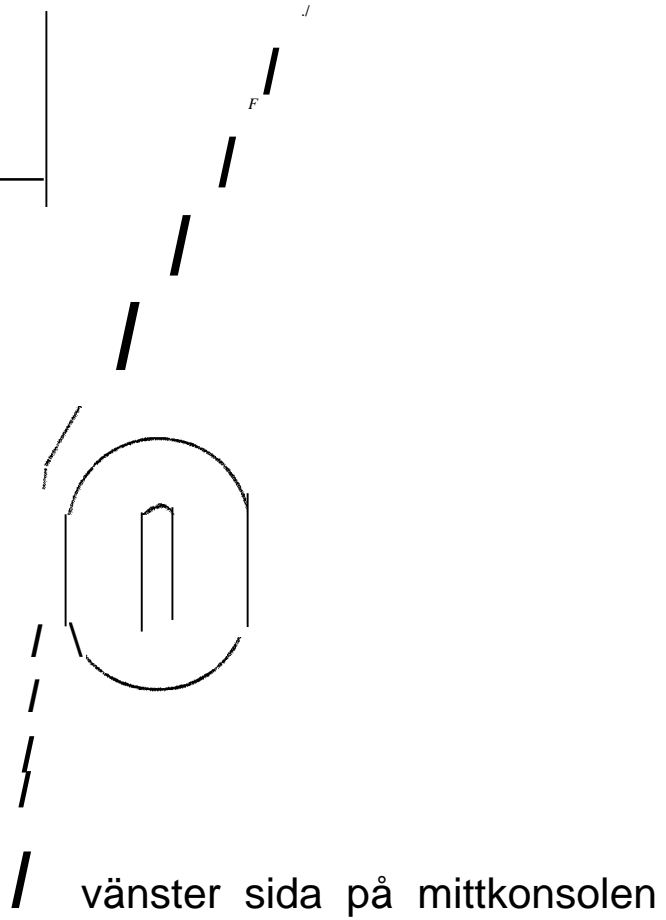
Längs det här området  
den streckade linjen  
skär av

Vänster sidoklädsel  
på mittkonsolen



Längs- denna del  
skär längs den  
streckade linjen.

Observera:  
där bakom finns  
kablar!



vänster sida på mittkonsolen

ca

...

ca c:

N 0

.....  
--l. "" 0

:...9

//

/

( \

..

<...C ... M  
ca ca a.  
Cl>  
Cl> Cl>  
Cl) Cl) l- >Z

/

/

-----'