

**CTEK MXS 7.0****7 A**

FOR LADING AV STØRRE BATTERIER CTEK MXS 7.0

MXS 7.0 er den perfekte universalladeren for 12 V. Den er ideell for lading av større batterier, for eksempel i campingvogn, terrengkjøretøy, båt og bil. Slike kjøretøyer stiller ofte krav til at laderen kan løse en lang rekke batteriproblemer. Blant annet har MXS 7.0 batteridiagnose som viser om et batteri kan motta og holde på ladingen, en spesiell "reconditioning"-funksjon som gjenoppretter syrelagdelte og dyputladete batterier, unik vedlikeholdsloading, og en funksjon for optimalisert lading på kalde vinterdager og lading av krevende AGM-batterier (Optima). Den har også en strømforsyningsmodus som gjør at batteriet kan frakoples kjøretøyet uten at viktige data i kjøretøyminet går tapt.

MXS 7.0 er en fullautomatisk 8-trinnsloader med ladestrøm 7 A for 12 V-batterier som har kapasitet fra 14-150 Ah, og er dessuten egnet for vedlikeholdsloading av batterier som har kapasitet opp til 225 Ah. Laderen er IP65-klassifisert (sprut- og støvsikker), den er konstruert for å beskytte kjøretøyelektronikken, og den er gnisfri, polvendingsbeskyttet og kortslutningssikker. Den leveres med 5 års garanti.

TEKNISKE SPESIFIKASJONER

LADESPENNING	14.4/14.7/15.8/13.6 V
LADESTRØM	Maks 7 A
LADERTYPE	Åtte trinns fullautomatisk ladeforløp
BATTERITYPE	12 V bly-syrebatterier
BATTERIKAPASITET	14-150 Ah, opp til 225 Ah for vedlikehold
BESKYTTELSE	IP65 (sprut- og støvsikker)



AUTO
Fullautomatisk for optimal lading



12V
For alle bly-syrebatterier



**FULLADET BATTERI
VEDLIKEHOLDSLADING**



AGM
For lading ved kulde og av AGM-batterier

RECOND

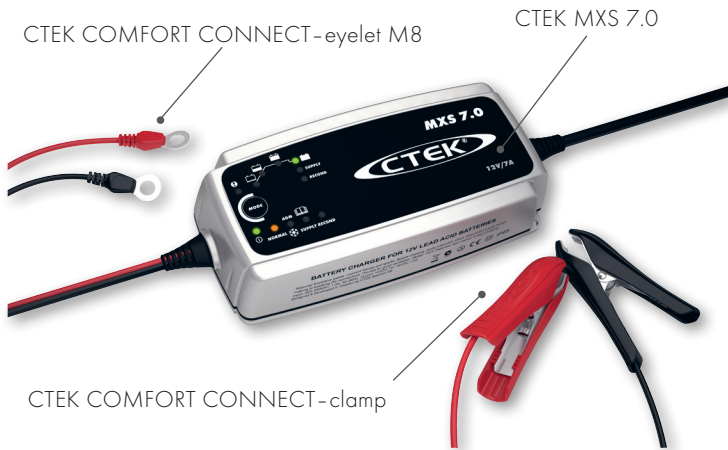
Gjenoppretting av dyputladete batterier.

SUPPLY

Bruk laderen som strømforsyning

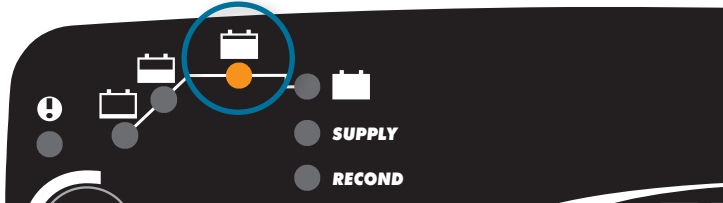


THE SMARTEST BATTERY CHARGERS IN THE WORLD



- Fullautomatisk lading og vedlikeholdslading i 8 trinn gir maksimal batterilevetid og batteriytelse
- En rekke tilleggsutstyr forenkler bruk av samme lader for ulike batterier
- Motstår vann, slik at ladeproblemet kan løses selv om det regner eller snør
- Strømforsyning som forenkler batteriutskifting uten at kjøretøyets dataminne blir slettet
- Patentert vedlikeholdslading som gir en unik kombinasjon av maksimalt levetid og ytelse.
- Gjenoppretting av dyputladete batterier.
- Patentert avsulfering som forlenger batterilevetiden
- Gnistfri, kortslutningssikker og beskyttet mot feil polaritet - for problemfri bruk
- Automatisk deteksjon av at batteriet nærmer seg slutten av levetiden - eliminerer overraskelse.

KLAR TIL BRUK

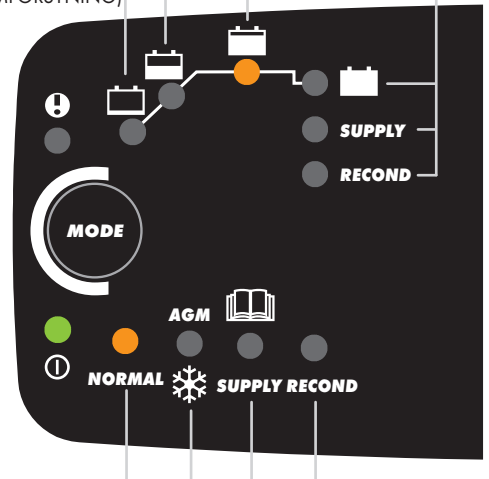


Tabellen viser beregnet tid for lading av tomt batteri til 80 % av full kapasitet.

BATTERISTØRRELSE (Ah)	TID INNTIL 80 % OPPLADET (TIMER)
14	2 h
50	6 h
100	11 h
150	17 h

CTEK-LADING

- DESULPHATION
SOFT START
- BULK (HOVEDLADING)
- ABSORPTION, **KLART TIL BRUK**
ANALYSE
- FLOAT, **FULLADET**
PULSE, **VEDLIKEHOLDSLADING**
- SUPPLY** SUPPLY (STRØMFORSYNING)
- RECOND** RECOND

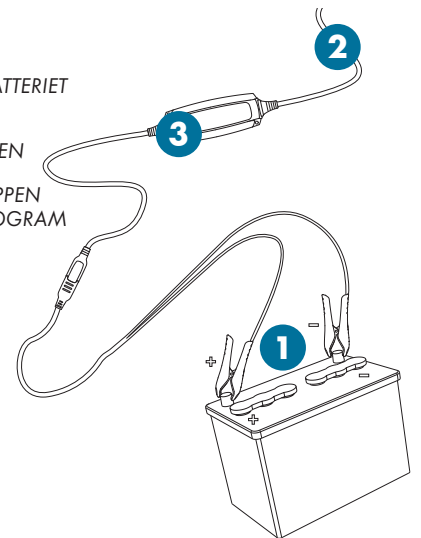


PROGRAMMER

- NORMAL** 7 A/14.4 V
- AGM** 7 A/14.7 V
- SUPPLY** 7 A/13.6 V
- RECOND** 1.5 A/15.8 V

KOPLE TIL OG LAD

- 1 KOPLE LADEREN TIL BATTERIET
- 2 KOPLE LADEREN TIL NETTSTRØMKONTAKTEN
- 3 TRYKK PÅ MODE-KNAPPEN FOR Å VELGE LADEPROGRAM



GARANTERT KVALITET FRA CTEK

CTEKs kundestøtte gir svar på alle spørsmål i forbindelse med lading og CTEK-ladere. Sikkerhet, enkelhet og fleksibilitet kjennetegner alle produktene og løsningene som selges av CTEK. CTEK leverer ladere til mer enn 60 land i hele verden. CTEK er også en pålitelig OEM-leverandør til mange av verdens mest prestisjefylte bil- og motorsykkelprodusenter.

Ta kontakt med kundestøtte: info@ctek.com