

Navigation med back-kamera

Snooper

**Monteringsanvisning
MMX TP70RWT**

Citroën Jumpy

Fr.o.m. årsmodell 2013
Endast till bilar utan backspegel
Manuell eller automatisk klimatanläggning
Manuell eller automatisk växellåda



Förberedande arbeten

OBS!

- Koppla bort batteriet.
- Lossa vänster A-stolpe panel.



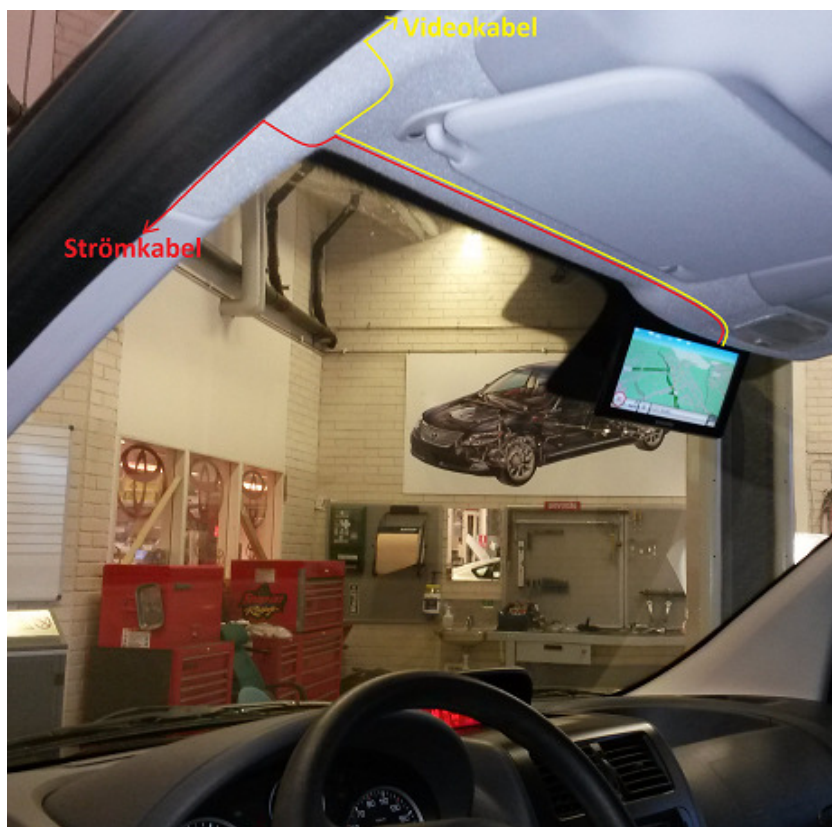
Placering navigation

Navigationsskärmen monteras på backspegelns vanliga plats.



Backspegelfäste

Montera fäste för navigationen i befintligt fäste i rutan.



Kabeldragning

Dra strömkabel till navigationen efter innertaket till A-stolpen för att sedan gå ner till mittkonsol och 12-volts uttaget

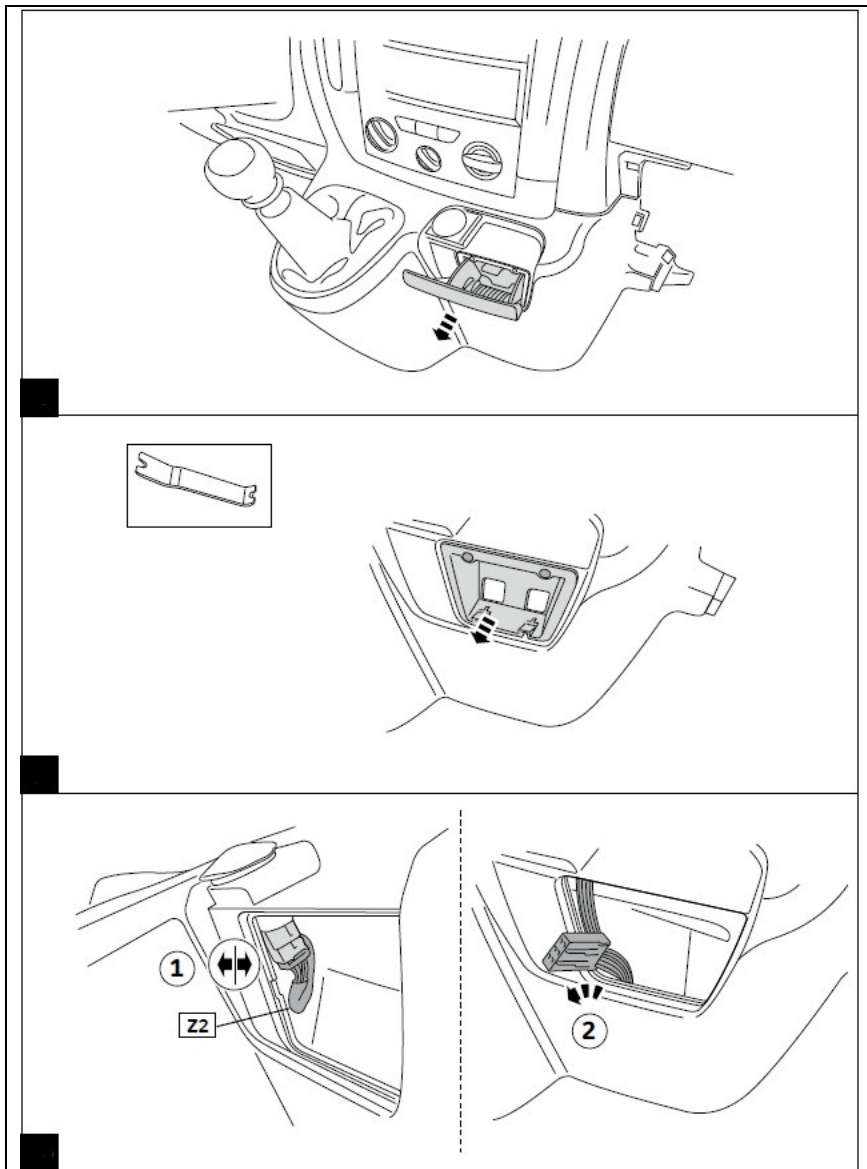
Videokabel till back-kamera dras till A-stolpe för att sedan gå bakåt i bilen efter taket.

I lastutrymmet så går det kabelkanaler som videokabeln läggs i hela vägen bak till gummigenomföringen för vänster baddörr.



Kabeldragning

Dra videokabeln till back-kameran i befintliga kabelkanaler. Dra kabeln ner till gummigenomföringen till vänster bakdörr.

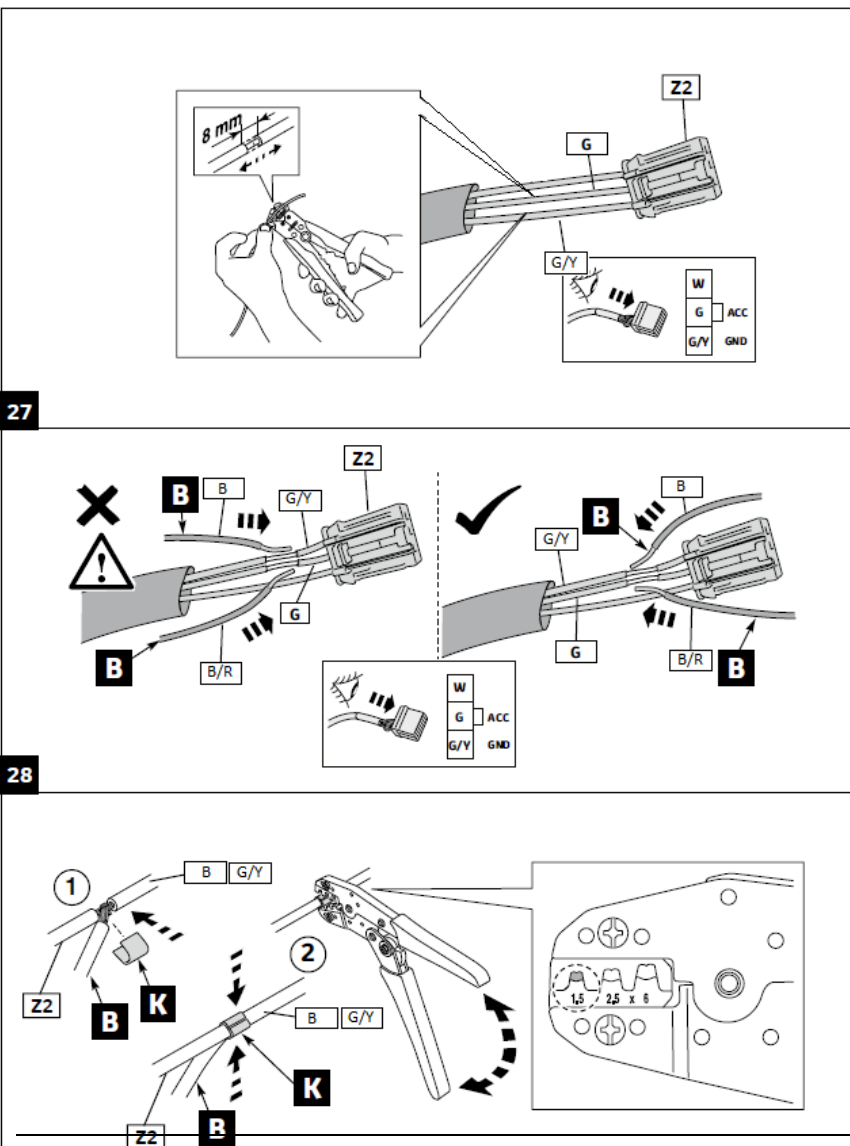


Demontering av askkopp

Lossa askkoppen enligt bild.

Demontera bakstycke.

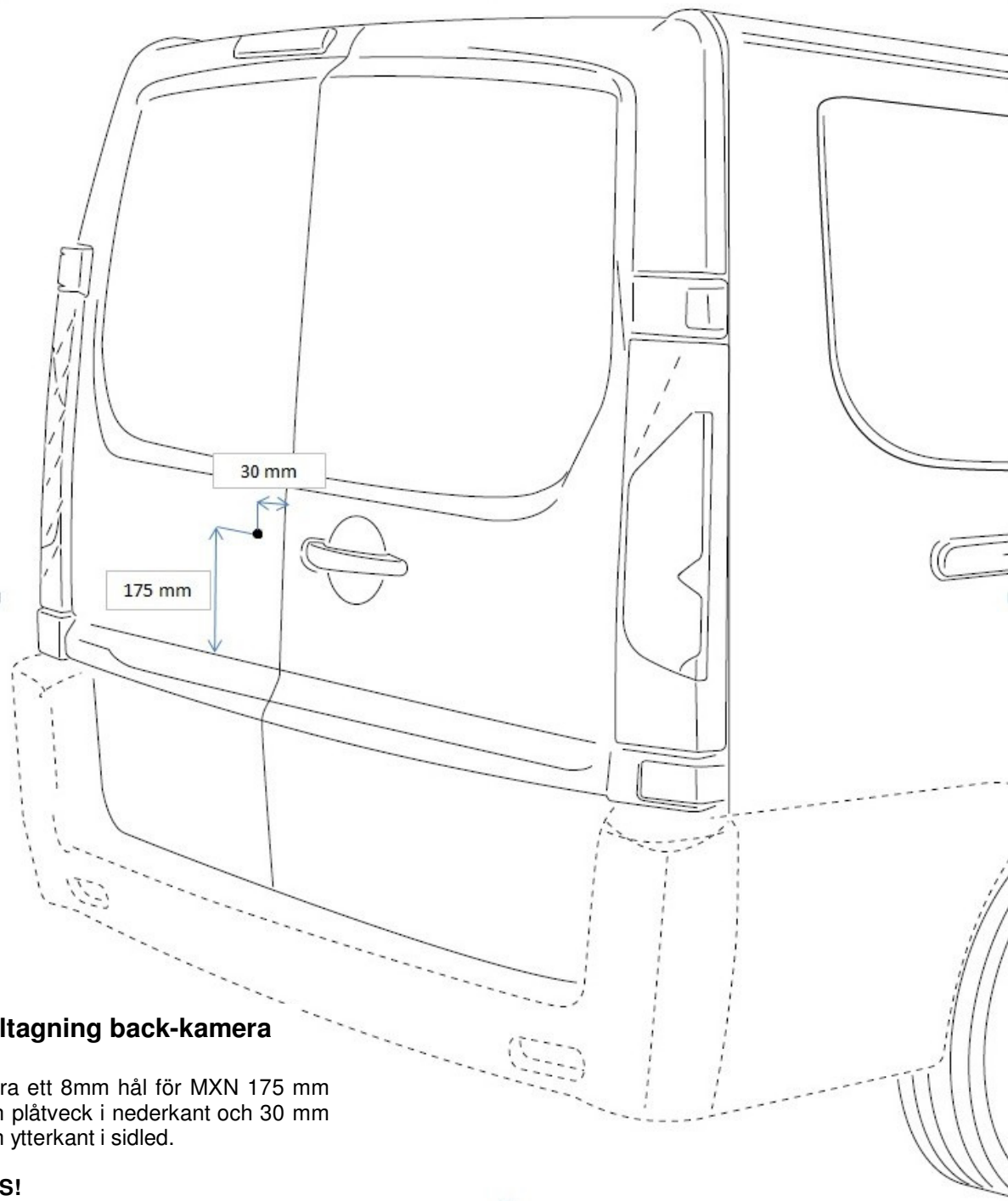
Lossa anlutning till 12volts kontakt.



Inkoppling av strömmatning till GPS

Anslut svart jordkabel från omvandlaren till GPS:n på den grön/gula (G/Y) kabeln på kontaktstycket till 12 volts uttag.

Anslut den svart/röda + kabeln från GPS:n till den Gröna (G) kabeln på kontaktstycket.



Håltagning back-kamera

Borra ett 8mm hål för MXN 175 mm från plåtveck i nederkant och 30 mm från ytterkant i sidled.

OBS!

Var noggrann med att fylla i borrhålet med färg så det inte börjar rosta!



Kamera på plats

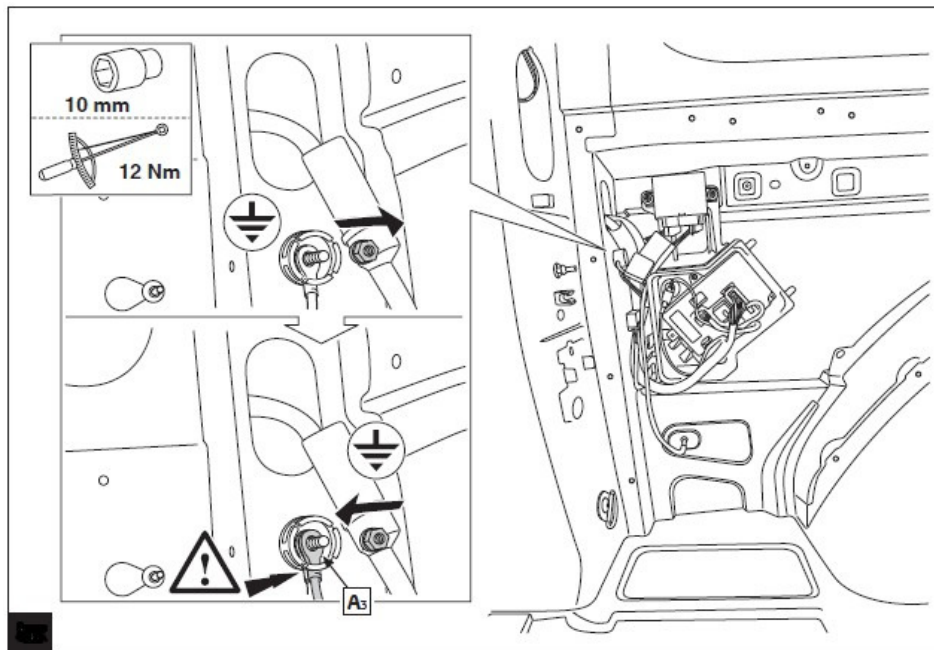
Dra in kabeln till kameran genom hålet.

Dra åt muttern från insidan, håll kameran rakt vid åtdragning.

Kabeldragning

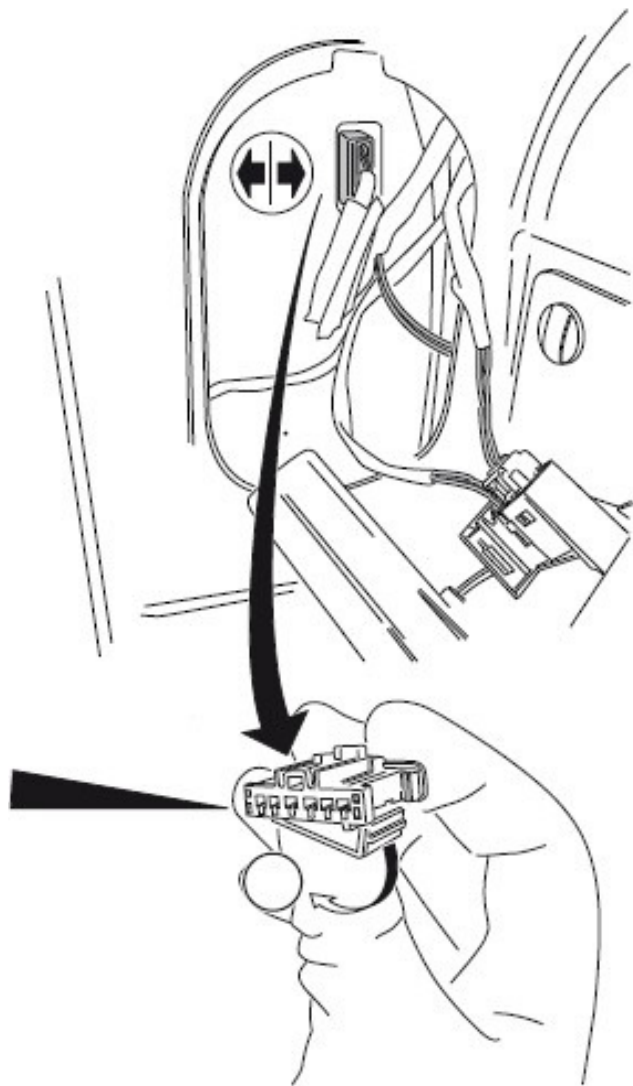
Dra kablaget genom gummigenomföringen och skarva in på backljussignalen och jord.

Koppla ihop gula RCA-kontakten med den som kommer från navigationen.



Jordanslutning

Anslut jordkabeln till back-kameran på befintlig jordpunkt.



Backljussignal

Lossa kontakten till vänster backljus.
Anslut +kabel till back-kamera på den
gråa kabeln på kontaktstycke stift 3
med skarvrör enligt tillverkarens
rekommendation.

