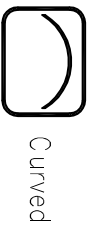
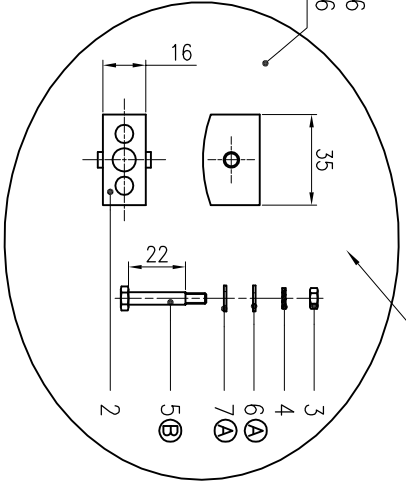


Ⓐ Minuteria fornita sciolta in sacchetto
 Ⓡ Saddle fastening supplied in plastic bag as a set



Saddle adaptor 35x16
 Attacco sella 35x16



7	R17.003293	Rondella piana Ø5.3x10x1	1
6	R17.003292	Rondella piana Ø4.3x10x1	1
5	V10.003942	Vite TE Ø5x30-M4	1
4	R08.003259	Rondella dentellata est. Ø4.3x8x0.5 DIN 6798 A	1
3	D03.001531	Dado esagonale normale M4 UNI 5586/DIN 934	1
2	A27.000851	Attacco sella 35x16	1
1	S12.003439	Spaz mm/707 cent neg graf per att sella 35x16	1
POS.	CODICE	DENOMINAZIONE	MATERIALE
			Q.TA'

Differenze letteriche	Denominazione	Materiale
DA A MW	Spaz mm707 cent neg con att sella 35x16	
0 48 40.1	c/minuteria	
36 30 40.2	Modello	
>20 120 40.3		Treatmento
>120 319 40.5		
>315 1000 40.8		
>1000 2000 41.2		
31 48 41'		
36 30 40'		
>20 120 40'		
120 410'		



ITALTERGI S.r.l.
 Succede al codice **S011203**
 Firma **Valenti M.** Visto
 Data **31/03/2009**
 Scala **1:2**
 Codice sperimentale
 Codice disegno **S55.003595**

B) Modificata lunghezza vite (OEM 14106)
 A) Modificata minuteria fissaggio spazzola, minuteria fornita nel sacchetto. (OEM 10049)
 Descrizione modifica

Franco T. 28/10/14
 Hasalliu.D 15/03/10
 Firma Data