

Monteringssats W 911 303, Monteringsförslag Extra hyttvärmare för traktorer

Allmänt

Denna monteringsats är avsedd att användas till förarhytter där originalvärmaren inte räcker för att hålla upp kupétemperaturen, speciellt vid golvnivå.

Värmeaggregatet är tänkt att placeras mot golvet och på en plats där den inte försvårar tillträdet till hytten.

Eftersom det rör sig om en eftermonteringssats ska denna anvisning se som ett generellt stöd vid installationen. Behövs mer detaljerade information om det aktuella fordonet hänvisar vi till aktuell producent.

Förberedande arbete

Lossa batteriets minuskabel.

Kontrollera att ingen hindrande utrustning finns monterade under golvet vid monteringsplatsen.

Kontrollera att kylvätskeslangarna till hyttens originalvärmare är åtkomliga för ingrepp.

Genom att lossa värmeaggregatets ena gavel kan dess värmeelement vändas så att anslutningsrören kommer på önskad sida, tänk på att avluftningsnippeln ska hamna i överkant.

Infästning av värmeaggregatet

De längsgående slitsarna på aggregatets "över och underdel" är designade för infästning med hjälp av vanliga M6-skrivar. Skruvskallen förs in genom det cirkulära hålet och skjuts sedan till önskad plats. Infästningen bör ske med minst 2 skruvar per slits på den sida som valts.

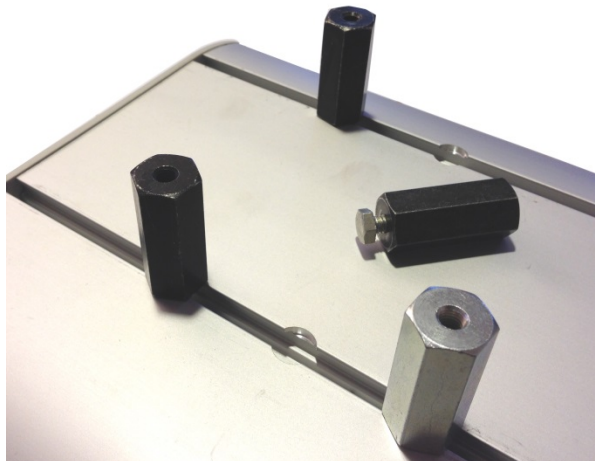
Om de bifogade distansmuttrarna ska användas kan infästningen ske som följer:

För över slitsarna inbördes mått (ca 113 mm) mot golvet (eller annan infästningsyta), markera och borra 2 + 2 stycken \varnothing 6 mm hål.

För ner M6-skrivar i slitsarna och skruva fast distansmuttrarna på skruvarna (utan att dra åt).

Anpassa distansmuttrarna mot hålen i golvet och skruva fast med M6-skrivar av lämplig längd.

Drag först åt distansmuttrarna mot värmeaggregatet och därefter "golvskrivarerna".



Anslutning till hyttvärmens kylvätskesystem

Kylväskan tar alltid den enklaste vägen (minsta flödesmotstånd) varför originalvärmaren kan påverkas om man ansluter extravärmaren parallellt via T-rör till originalkretsen.

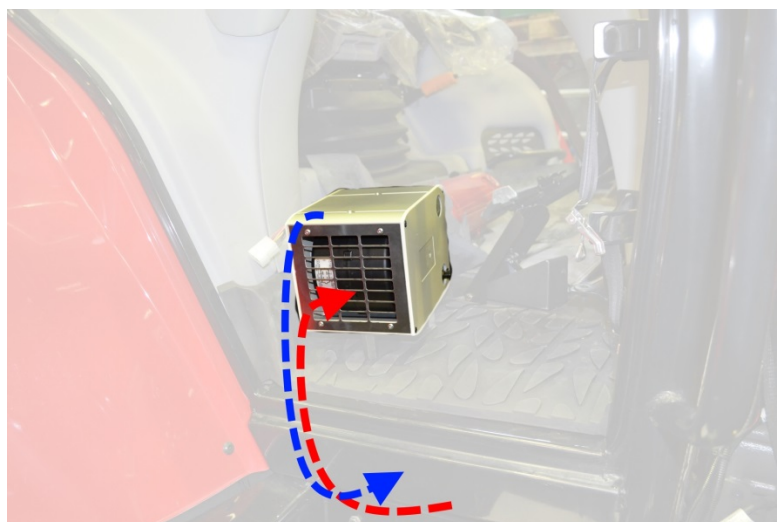
Därför brukar det vara funktionsmässigt lämpligare att ansluta extravärmaren i serie med originalvärmaren vilket valfritt kan ske till dess tilllopp- eller returslang, välj det som är monteringsmässigt mest praktiskt.

Anslut i \varnothing 18 mm vattenslang till extravärmaren och drag dem till anslutningsstället i maskinen. Ska slangarna föras genom golvet måste nötningskydd monteras (t ex KGK art nr W 950 940, hål- \varnothing 40mm, max godstjocklek 3 mm).

Kläm åt originalslangen på ömse sidor av den plats där ingreppet ska ske. Kapa originalslangen och använd lämpliga skarvrör i monteringssetsen för att skarva ihop med slangarna från extravärmaren.

Observera! För att i möjligaste mån undvika problem med att en luftficka bildas i extravärmaren bör slangen med "inkommande" kylvätska anslutas till extravärmarens lägst placerade slanganslutning.

Kontrollera att "slangknän" inte uppstått och tag bort slangtängerna.



Elektrisk anslutning

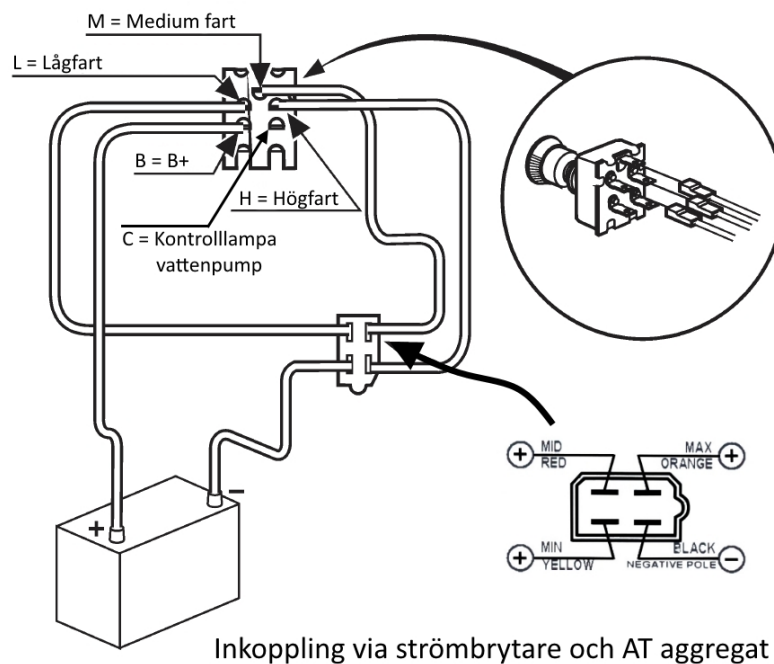
(Anslutningskabel medföljer inte denna monterings-sats utan tillverkas lokalt)

Finn en lämplig plats för strömställaren till extravärmaren. Borra ett \varnothing 10mm hål och fila sedan upp det något så att avfasningen på strömställaren fungerar som låsning.

Anslut kablar mellan strömställare, extravärmare samt maskin enligt följande:

Strömställare	Extravärmare/maskin	Funktion
H	orange	högfart
M	röd	medium
L	gul	låg fart
B	säkring 10A, + 15 i maskin	spänningsmatning, bör ligga "efter" tändningsplus
C		kan användas för att starta en hjälppump / kontrollampa

Montera strömställaren med vred och rengör ytan (ca 60x60 mm) omkring den. Markera var dess "OFF" position hamnar. Tag bort vredet samt skyddsfilmerna på indikeringskylten och passa sedan in mot "OFF"-markeringen.



Funktionskontroll

Kontrollera att samtliga monterade komponenter sitter ordentligt fast samt att slangar, kablar etc har fästs upp med t ex buntband.

Starta maskinens motor och kontrollera att kylvätskeläckage inte förekommer, fyll på med kylvätska om så behövs.

Starta extravärmare för att kontrollera att dess funktion är som tänkt.